

食

餐廳：多樣性、安全性、便利性

- 多樣性：校本部餐廳小吃部、水木餐廳、風雲樓等共計約55家供應廠商，提供早餐、午餐、晚餐、下午茶、飲料、水果等各式選擇；南大校區內設有鬆餅屋輕食及便利商店。
優惠活動(持學生證)：路易莎咖啡9折、7-11便利商店85折、全家便利商店85折、麥當勞單點9折(學生證視同甜心卡)、小木屋鬆餅9折
- 安全性：每日專人衛生抽檢(食品、餐具)、定期環境消毒、病媒蚊防治作業
- 便利性：小吃部、南大校區便利超商24小時營業、宿舍區水木便利超商營業至夜間12點，另各餐廳櫃位皆提供多元數位支付方式(Line pay、一卡通、悠遊卡等)

住

住宿會館 提供本校教職員工及其訪客、學生家長與校友住宿

- 清齋10樓會館(設有15間單人房、22間雙人房，價格位於800~1,000元每晚)
- 清華會館(設有28間套房提供線上訂房，價格位於1,500~1,900元每晚)

校本部校內施工區段

● 工區位置

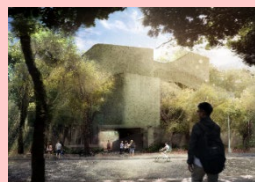
1. 教育學院大樓室內裝修工程
2. 藝術學院大樓新建工程
3. 南校區學生宿舍新建工程
4. 宏亮美術館新建工程
5. 捷英文物館新建工程
6. 大禮堂增改建工程
7. 合勤演藝廳整修工程
8. 森林機車停車場工程



舊南門附近
教育學院大樓室內裝修工程



科管院對面大草皮
宏亮美術館新建工程



舊南門附近
捷英文物館新建工程



大禮堂
君山音樂廳工程



台積館北邊
藝術學院大樓新建工程
美齋學生宿舍新建工程



第一綜合大樓
合勤演藝廳整修工程



機車塔附近
森林機車停車場工程



由內部聯通至向外擴散串聯之便利交通

- **校內：校園巡迴公車**，免費搭乘，學期中週一至週五每日有130班次；班次起迄時間為07:20-22:27。
- **校區：兩校區區間車**，免費搭乘，學期中週一至週五每日有29班次；班次起迄時間為07:20-22:55。
- 校際：台聯大校際聯合專車、中研院區間車
- **校外：83號市區公車**
 - (1)另為提供師生往返二校區及市區客運轉運站的交通服務，本校向新竹市政府交通處申請並通過83號市區公車入校園，於108年11月1日起開始營運，清大站起站就在校園內非常便利，目前每日往返24班次；其中有4個班次為二校區直達車，為方便師生搭乘，我們將直達車班次備註在本校區間車時刻表內。
 - (2)新竹市83號市區公車為付費公車，本校有幫師生爭取搭乘優惠，搭乘此公車之學生使用一卡通，可享票價75折(即12元)。
- 相關行車資訊，請參閱總務處事務組網頁，網址如下：
<https://affairs.site.nthu.edu.tw/p/412-1165-15288.php?Lang=zh-tw>

設有完善校園安全網

- 監視器部分已建置完成821支鏡頭（校本部620支、南大201支）、不可通話緊急求救鈕7台、可影像通話緊急求救鈕50台及夜間安全廊道等。
- 如遇緊急事件或需協助，手機直撥03-5714769（駐警隊24小時服務專線）

寄送包裹請註明宿舍所屬區域及宿舍名稱，郵差將直接送至各服務中心

- 一區：義齋、誠齋、新齋、華齋、明齋、平齋、善齋、鴻齋、清齋、學齋
- 二區：禮齋、信齋、碩齋、仁齋、實齋、儒齋
- 三區：雅齋、文齋、靜齋、慧齋
- 南大：鳴鳳樓、崇善樓、迎曦軒、樹德樓、掬月齋